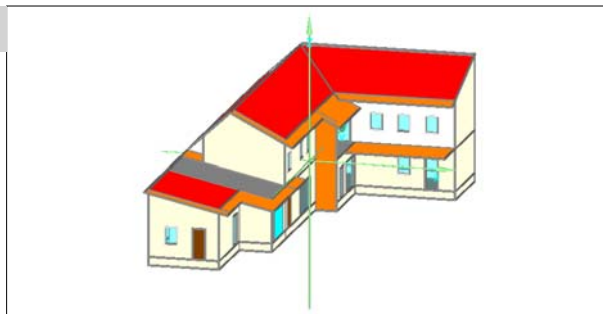


INFORMAZIONI EDIFICIO

Categoria:	Residenziale
Stato:	Progettazione
Tipo edificio:	Nuova costruzione
Anno di costruzione:	
Unità abitative:	1
Numero persone:	8,1 (Certificazione)
Occupant density:	35 m²/Persona



Condizioni di contorno

Dati climatici:	PH Calarco Ravenna
Carichi interni:	2,1 W/m²
Temperatura interna:	20 °C
Temperatura di surriscaldamento:	25 °C

Geometria dell'edificio

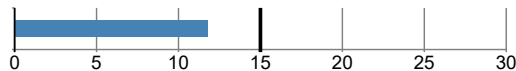
Volume lordo:	1.542,2 m³
Volume-netto:	711,3 m³
Superficie lorda involucro:	1.007,8 m²
Rapporto superficie/volume:	0,7 1/m
SUR:	284,5 m²
Envelope area/iCFA:	3,542

REQUISITI CASA PASSIVA

Criterio di certificazione: Definizione standard

Indice riscaldamento

Specifico:	11,81 kWh/m²a
Limite:	15 kWh/m²a
Totale:	3.360,67 kWh/a



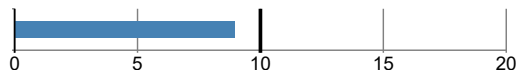
Indice raffrescamento

sensibile:	6,74 kWh/m²a
Latente:	7,84 kWh/m²a
Specifico:	14,57 kWh/m²a
Limite:	20 kWh/m²a
Totale:	4.146,29 kWh/a



Carico riscaldamento

Specifico:	8,95 W/m²
Limite:	10 W/m²
Totale:	2.546,88 Inv



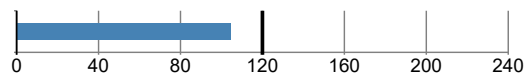
Carico raffrescamento

Specifico:	7,15 W/m²
Limite:	10 W/m²
Totale:	2.034,46 Inv



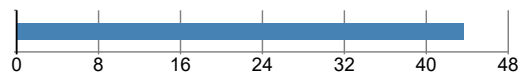
Energia primaria

Totale: **29.812,68** kWh/a
 Specifico: **104,78** kWh/m²a
 Limite: **120** kWh/m²a
 Specifico: 104,78 kWh/m²a



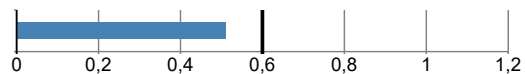
Energia finale

Totale: 12.421,95 kWh/a
 Specifico: 43,66 kWh/m²a



Tenuta all'aria

n50: **0,51** 1/h
 cfm50 in rapporto superficie involucro **0,36** m³/m²h
 Limite: **0,6** 1/h
 obiettivo cfm50: **0,19** m³/m²h

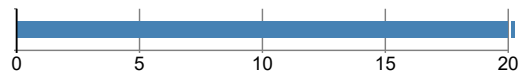


RACCOMANDAZIONI CASA PASSIVA

Efficienza HRV: **82,6** %



Frequenza di surriscaldamento: **24,6** %
 È necessario un sistema di raffrescamento



La frequenza delle ore surriscaldate si applica soltanto, se non è stato un impianto di raffrescamento (adeguatamente dimensionato).