



# Edificio Passivo

Barbiano, 15/09/2016

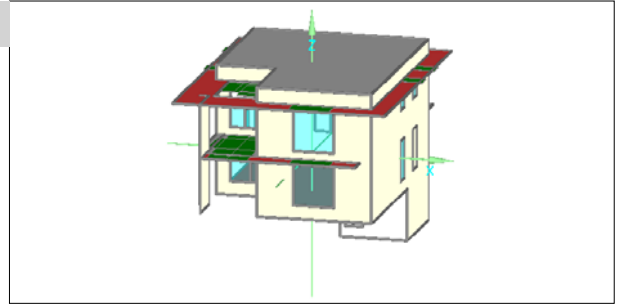
Fam. Oliva Margherita  
Via Praes, Odolo (BS)

**Oggetto:** Calcolo Edificio Passivo della nuova costruzione con WUFIplus Passive



## INFORMAZIONI EDIFICIO

Categoria:	<b>Residenziale</b>
Stato:	<b>Progettazione</b>
Tipo edificio:	<b>Nuova costruzione</b>
Anno di costruzione:	<b>2016</b>
Unità abitative:	<b>1</b>
Numero persone:	<b>5,4 (Certificazione)</b>



## Condizioni di contorno

Dati climatici:	<b>PH Oliva BS</b>
Carichi interni:	<b>2,1 W/m<sup>2</sup></b>
Temperatura interna:	<b>20 °C</b>
Temperatura di surriscaldamento:	<b>26 °C</b>

## Geometria dell'edificio

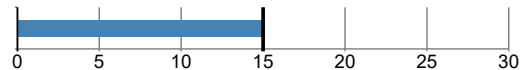
Volume lordo:	<b>849,3 m<sup>3</sup></b>
Volume-netto:	<b>470,6 m<sup>3</sup></b>
Superficie lorda involucro:	<b>651,3 m<sup>2</sup></b>
Rapporto superficie/volume:	<b>0,8 1/m</b>
SUR:	<b>188,2 m<sup>2</sup></b>

## REQUISITI CASA PASSIVA

**Criterio di certificazione:** Definizione standard

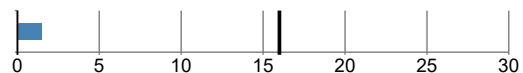
### Indice riscaldamento

Specifico:	<b>14,91 kWh/m<sup>2</sup>a</b>
Limite:	<b>15 kWh/m<sup>2</sup>a</b>
Totale:	<b>2.807,14 kWh/a</b>



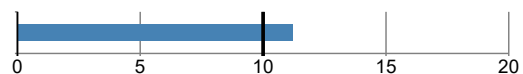
### Indice raffrescamento

sensibile:	<b>1,48 kWh/m<sup>2</sup>a</b>
Latente:	<b>0 kWh/m<sup>2</sup>a</b>
Specifico:	<b>1,48 kWh/m<sup>2</sup>a</b>
Limite:	<b>16 kWh/m<sup>2</sup>a</b>
Totale:	<b>277,69 kWh/a</b>



### Carico riscaldamento

Specifico:	<b>11,21 W/m<sup>2</sup></b>
Limite:	<b>10 W/m<sup>2</sup></b>
Totale:	<b>2.110,01 Inv</b>



### Carico raffrescamento

Specifico:	<b>6,44 W/m<sup>2</sup></b>
Limite:	<b>10 W/m<sup>2</sup></b>
Totale:	<b>1.212,28 Inv</b>



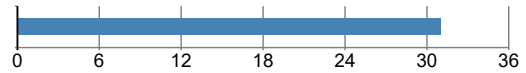
## Energia primaria

Totale: **17.362,02** kWh/a  
 Specifico: **92,24** kWh/m<sup>2</sup>a  
 Limite: **120** kWh/m<sup>2</sup>a  
 Specifico: **92,24** kWh/m<sup>2</sup>a



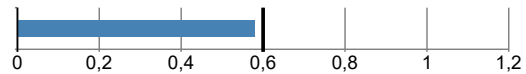
## Energia finale

Totale: **5.845,8** kWh/a  
 Specifico: **31,06** kWh/m<sup>2</sup>a



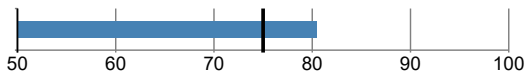
## Tenuta all'aria

n50: **0,58** 1/h  
 cfm50 in rapporto superficie involucro **0,42** m<sup>3</sup>/m<sup>2</sup>h  
 Limite: **0,6** 1/h  
 obiettivo cfm50: **0,91** m<sup>3</sup>/m<sup>2</sup>h

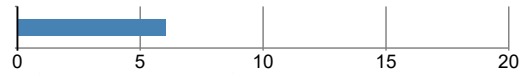


## RACCOMANDAZIONI CASA PASSIVA

Efficienza HRV: **80,5** %



Frequenza di surriscaldamento: **6** %  
 Impianto di raffrescamento non necessario



La frequenza delle ore surriscaldate si applica soltanto, se non è stato un impianto di raffrescamento (adeguatamente dimensionato).