

## Requisiti

### Requisiti per la partecipazione

- Conoscenze base su case passive o NZEB
- Conoscenze buone sul proprio portatile e il sistema operativo Windows
- Consigliato: conoscenze base PHPP

I partecipanti devono portare il proprio computer portatile con il sistema operativo Windows XP, 7 o 8 installati per poter eseguire l'installazione e i calcoli sul proprio PC

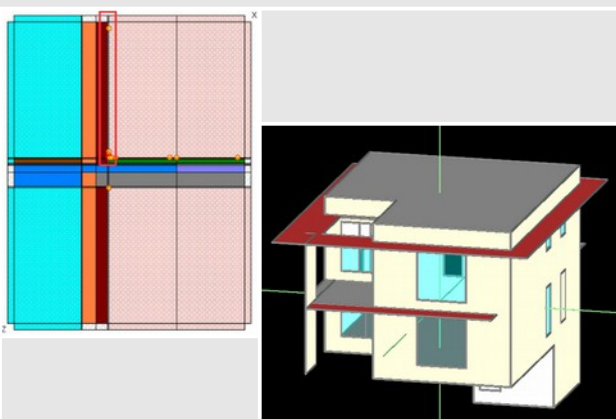
Per domande sull'organizzazione o sul programma, chiamate l'ufficio organizzativo o mandate una mail alla [info@phi-italia.it](mailto:info@phi-italia.it).

### Ufficio organizzativo

PHI Italia, Via Maso della Pieve 60<sup>a</sup>, 39100 Bolzano (BZ)  
Email: [info@phi-italia.it](mailto:info@phi-italia.it) Web: [www.phi-italia.it](http://www.phi-italia.it)

### Pagamento

Dati per il versamento dell'importo:  
Conto intestato a: PHI Italia  
Banca di Trento e Bolzano, Filiale di Bolzano Via Galilei  
IBAN: IT25 X032 4011 6091 0000 0000 144



[www.phi-italia.it](http://www.phi-italia.it)

## iscrizione e condizioni

### Partecipazione al corso

La partecipazione al corso comprende:

- la partecipazione alle relazioni ed esercizi
- le slide in formato pdf
- software WPP full time limited (scade dopo un mese)
- software WPP free da scaricare e registrare online
- aiuto di installazione
- manuale WPP Italia

### Importi di partecipazione

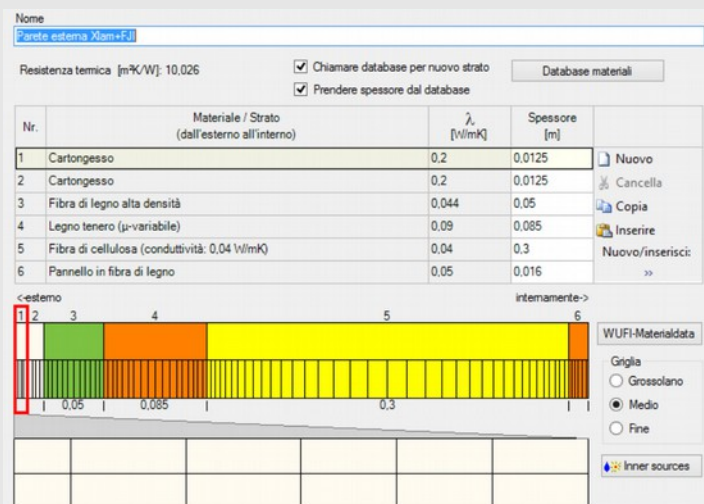
Costo del corso WUFI Passive: 100,00 €

Costo per membri PHI Italia: 75,00 €

*I prezzi si intendono IVA esclusa.*

### Disclaimer

Qualora il corso dovesse essere annullato, l'organizzazione avrà l'obbligo della sola restituzione delle quote di iscrizione ricevute, escludendosi qualsiasi tipo di rimborso per eventuali spese sostenute dall'iscritto al corso. Numero minimo partecipanti: 10 persone.



[www.phi-italia.it](http://www.phi-italia.it)

## Corso WUFI Passive 2015



## corso di introduzione WUFI Passive e aggiornamento per la nuova vers. 3

iscrizione online sul sito:

[www.phi-italia.it](http://www.phi-italia.it)

data: sabato 11 luglio 2015  
luogo: POLO TECNOLOGICO  
Via Solteri 38, Trento (TN)  
costo: 100,00 €  
75,00 € per membri PHI Italia



Passive House Institute Italia

**Orario:** 9:00 – 17:00

**Relatori:** Günther Gantioler

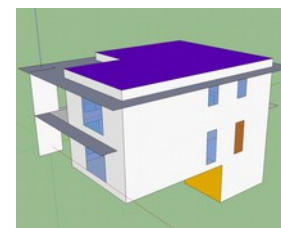
**Sede corso (salvo comunicazione diversa):**

POLO TECNOLOGICO, Via Solteri 38 38057 Trento (TN)

## Contenuti mattina:

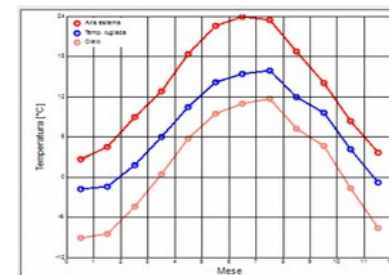
Saluto e apertura del corso, installazione del programma, introduzione al progetto tipo, introduzione al foglio di calcolo.

- WUFIplus Passive **introduzione generale:** storia, obiettivo del software, overview fogli, inserimento dati, criteri PH da calcolare, procedura di calcolo
- WUFIplus Passive **involucro invernale:** dati climatici, importazione da file Meteonorm, inserimento dell'involucro termico, superfici, volumi, elementi costruttivi, ponti termici, ventilazione e risultato tenuta n50



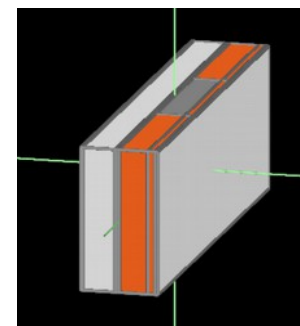
## Step 1: il modello 3D

Disegno o importazione del modello 3D reale



## Step 2: dati climatici

definizione sito e dati climatici reali del cantiere



## Step 3: stratigrafie

definizione elementi costruttivi e serramenti

# WUFI Passive WPP – software progettazione avanzata NZEB

## WUFI Passive WPP

Il calcolo contiene il fabbisogno energetico per il riscaldamento invernale, per il raffrescamento estivo, per la deumidificazione, l'efficienza degli impianti, gli apporti interni e solari, l'illuminazione e il consumo di corrente elettrica oltre alla produzione energetica di impianti solari termici.

Contiene il PHPP 2007, e la simulazione dinamica oraria „a secco“ e umida, oltre all'importazione del modello 3D da Sketchup.

Il corso si riferisce sempre all'ultima versione del software.

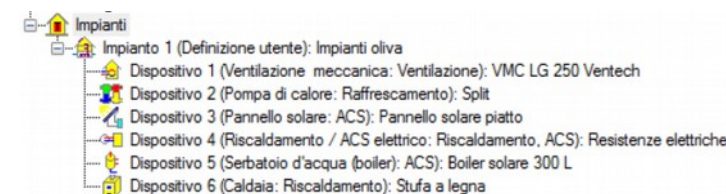
## Contenuti pomeriggio:

Saluto e apertura del corso. Discussione esperienze partecipanti.

- WUFI Passive **involucro estivo:** schermature estive, masse termiche, ventilazione naturale, carico termico estivo
- WUFI Passive **impianti:** introduzione serimento degli impianti, calcolo consumi di corrente elettrica, riassunto consumo primario
- WUFI Passive **certificazione PH:** spiegazione degli input specifici per la certificazione case passive

## Step 4: impianti

definizione impianti di riscaldamento, raffrescamento e ventilazione



## Step 5: check risultati

check immediato dei risultati principali

